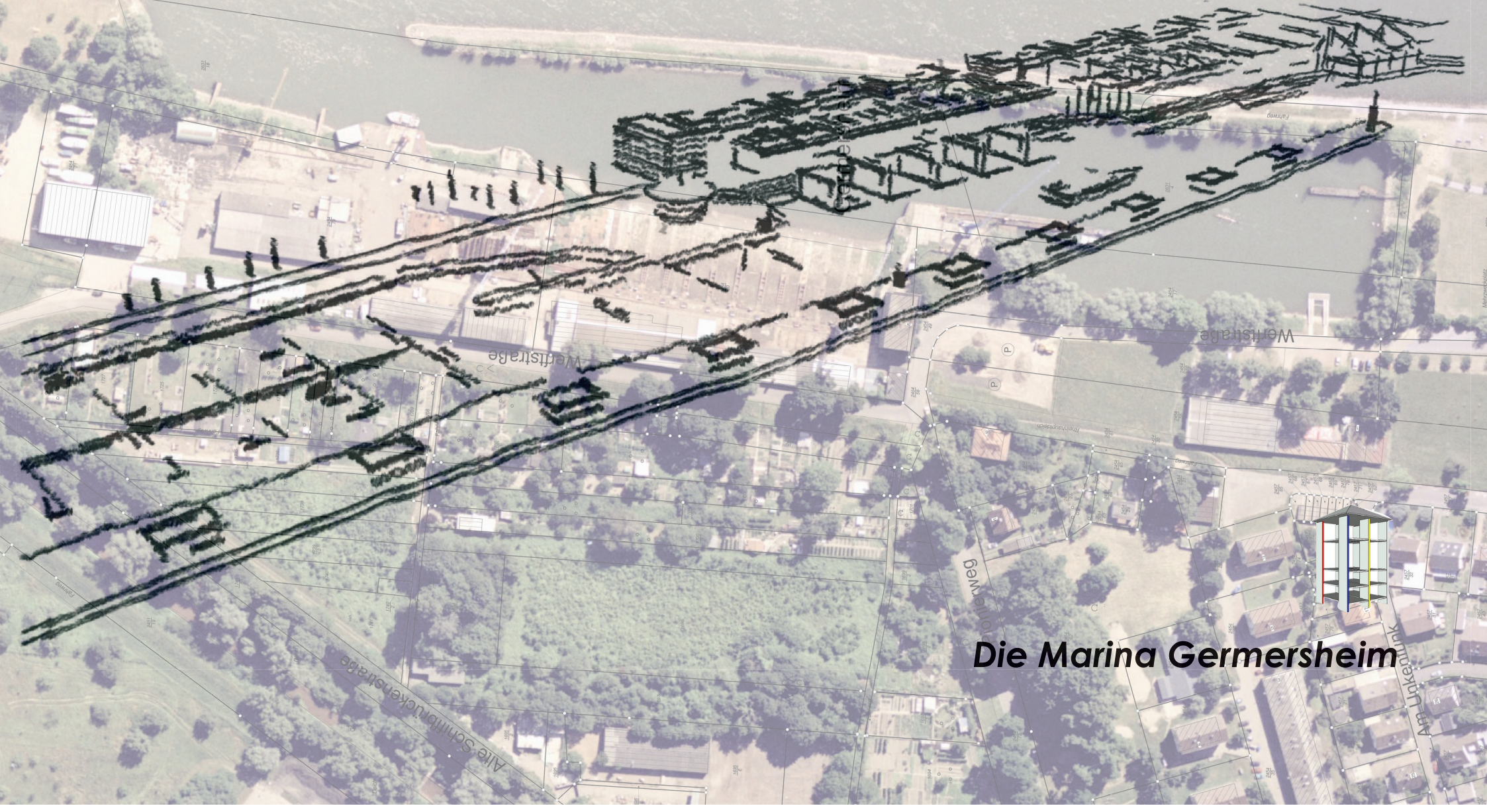




Wohnen auf der alten Werft

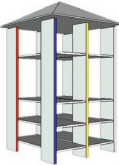


Die Marina Germersheim

Die Marina Germersheim



Heute noch eine
Industriebrache



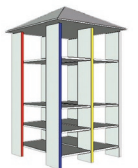
Die Marina Germersheim

.....schon bald mit neuem Flair



Auf der verlassenen Schiffswerft entsteht die modernste Sportbootmarina am Rhein mit 180 Bootslegeplätzen, 145 Häusern und Wohnungen, Tiefgarage, Läden, Bootshandel, Sportbootwerft, Bootstankstelle und Restaurant.

Eingebunden in das Europäische Förderprojekt „Town-to-River-Link“ entsteht eine beispielgebende touristische Attraktion zu Wasser und zu Land.



Die Marina Germersheim

Das Konzept

Das Radlerhotel wartet auf Radtouristen entlang des europäischen Radwanderweges.

Die Kapitänshäuser.
Geschosswohnungsbau entlang der Werftstrasse,
56 Wohnungen, komfortabel und altengerecht.

Wohnen im Hafen.
44 Reihenhäuser zum Dauerwohnen
oder für's Wochenende.

Die Hafenmeisterei
beherbergt Sanitäranlagen
und Hafenpersonal

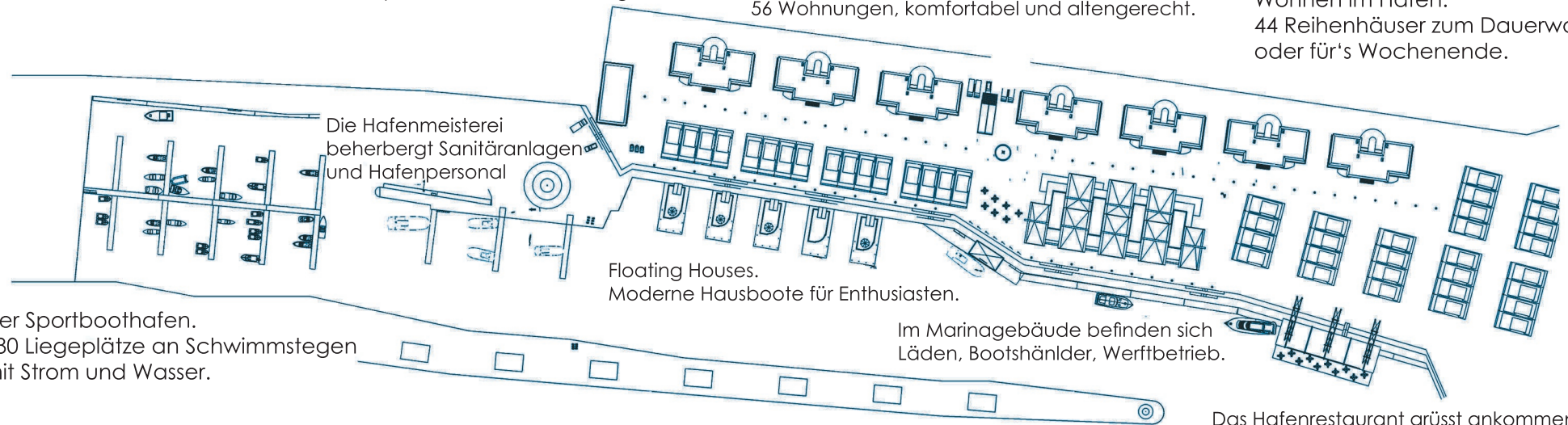
Floating Houses.
Moderne Hausboote für Enthusiasten.

Im Marinagebäude befinden sich
Läden, Bootshändler, Werftbetrieb.

Der Sportboothafen.
180 Liegeplätze an Schwimmstegen
mit Strom und Wasser.

Entlang der Mole können sich Besucher in der Tourist Fish Farm
über Fische und Fischerei im Rhein informieren.

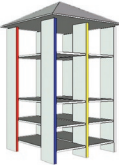
Das Hafenrestaurant grüsst ankommende
und vorbeifahrende Bootstouristen.
An Hafenkränen hängend, erinnert es an
die frühere Nutzung der alten Werft.



Die Marina Germersheim

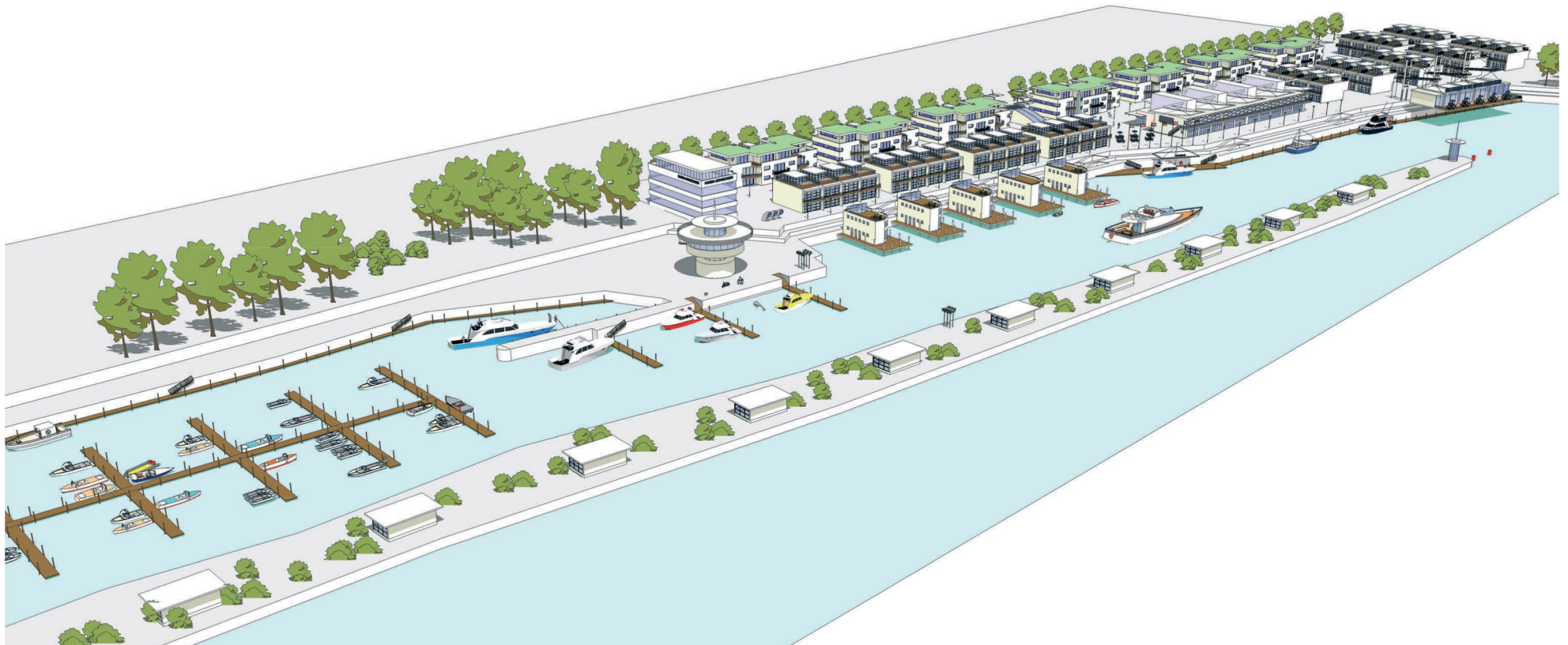


Willkommen zu einem kleinen Spaziergang durch die Marina.....



Die Marina Germersheim

Vogelperspektive von Südosten



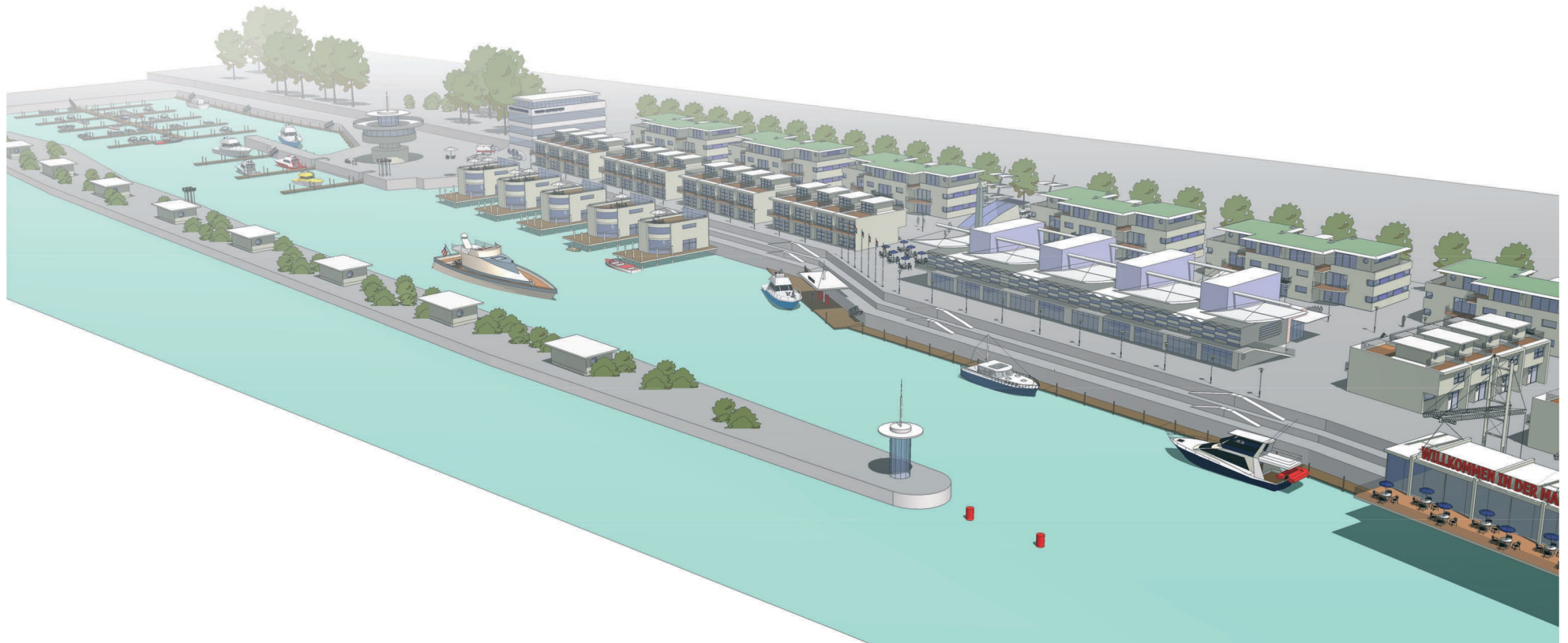
Im Vordergrund das Hafenbecken, die Absauganlage, die Hafenmeisterei. Davor sind auch die Liegeplätze für grössere Yachten, das Quai d'Honneur. An der Werftstrasse steht das Radlerhotel und entlang der Strasse die Kapitänshäuser mit komfortablen, behindertengerechten Wohnungen.

Floating Houses und Reihenhäuser am Wasser, danach das Marinagebäude und das Restaurant am Hafeneingang. Unter der neuen Bebauung verschwinden die Autos in einer Tiefgarage.



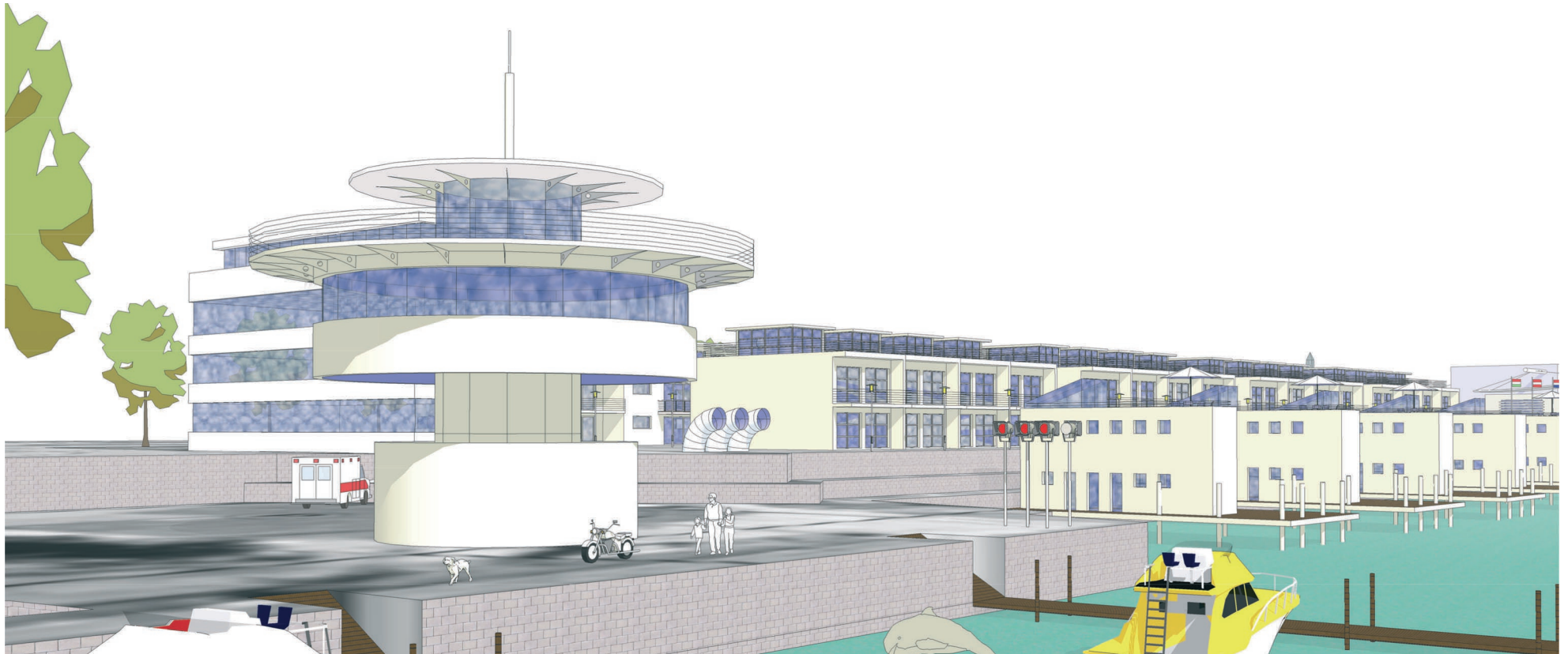
Die Marina Germersheim

Von Nordosten



Die Marina mit Blick von Nordosten an einem nebligen Morgen.





Beginnen wir unseren Rundgang. Im Hafenmeistergebäude befinden sich die Büros des Hafenpersonals sowie die Toiletten- und Duschräume. Davor sind die Anlegestege für grössere Yachten. In Sichtweite des Hafenmeisters im südlich gelegenen Hafenbecken befinden sich die Absauganlagen für die Schmutzwassertanks der Boote.

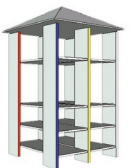


Die Marina Germersheim

Hausboote - Floating Homes

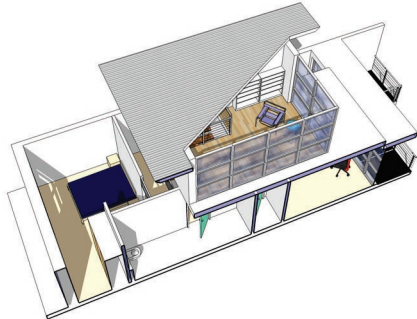
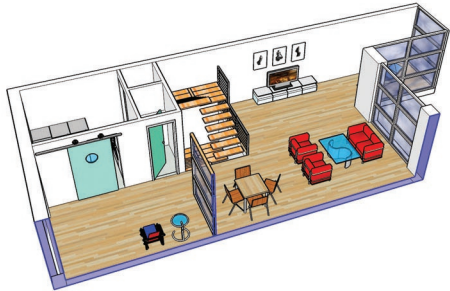


Deren Bewohner brauchen auch kein Hochwasser zu fürchten. Mit dem Boot am eigenen Haus anlegen, davon träumt jeder Wassersportler. Und am Samstagmittag mit dem eigenen Boot zum KSC.....

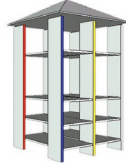


Die Marina Germersheim

Die Reihenhäuser



Die Reihenhäuser haben etwa 125 m² Wohnfläche und bieten vom Turmzimmer aus einen herrlichen Blick über den Hafen auf den Rhein.



Die Marina Germersheim



Die Promenade



Die Promenade bildet das Fussgänger-Rückgrat des Hafendorfes, verbindet in einer Achse Hafenmeisterei, Radlerhotel, Marinagebäude und Restaurant.

Im Bild rechts sieht man die Zufahrt zur Tiefgarage. Sie dient nicht nur dazu, alle Autos optisch verschwinden zu lassen, sondern bildet auch die hochwassersichere Basis für alle Gebäude.



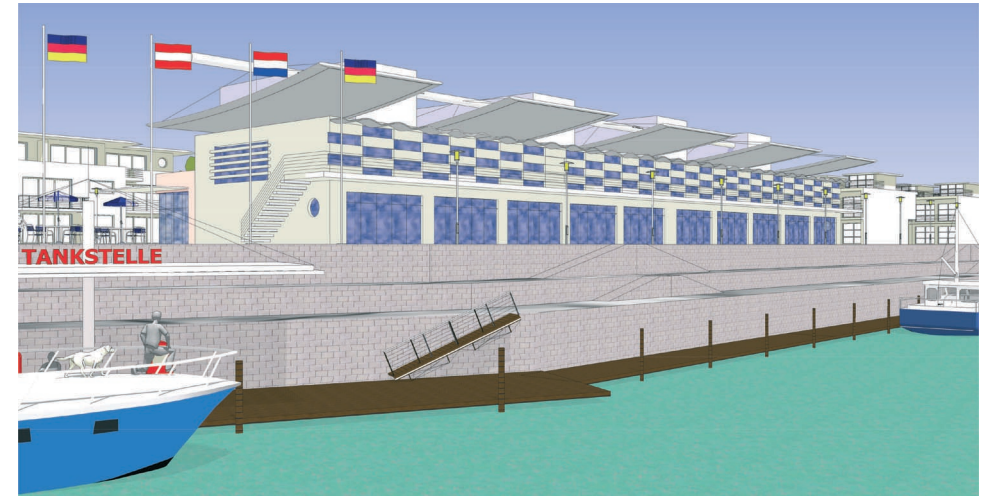
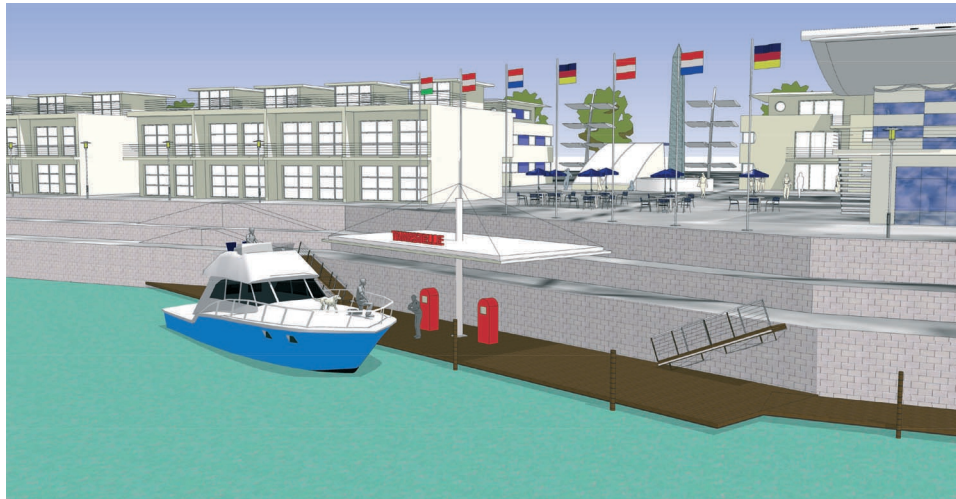


Der zentrale Platz mit Obelisk und Brunnen lädt zum Verweilen ein. Vom Strassencafé aus kann man die Manöver der Boote an der Tankstelle beobachten. Es ist doch nichts schöner als über die missglückten Manöver der anderen Kapitäne zu lästern, wenn man das eigene Boot sicher am Steg hat.



Die Marina Germersheim

Das Zentrum



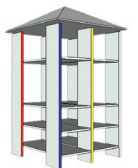
Unterhalb der Piazza befindet sich die Schiffstankstelle und daneben das schicke Marinagebäude mit vielen nautischen Betrieben.

Hier werden nicht nur die Bewohner und Hafenerleger gerne einkehren und zum Einkauf kommen.





Blick nach Norden, die Mole entlang zur Hafeneinfahrt. Im Hintergrund das hängende Restaurant. Die kleinen Häuschen auf der Mole erinnern an die Trabocchi an der Adriaküste. Und sie haben auch mit Fischerei zu tun



Die Marina Germersheim

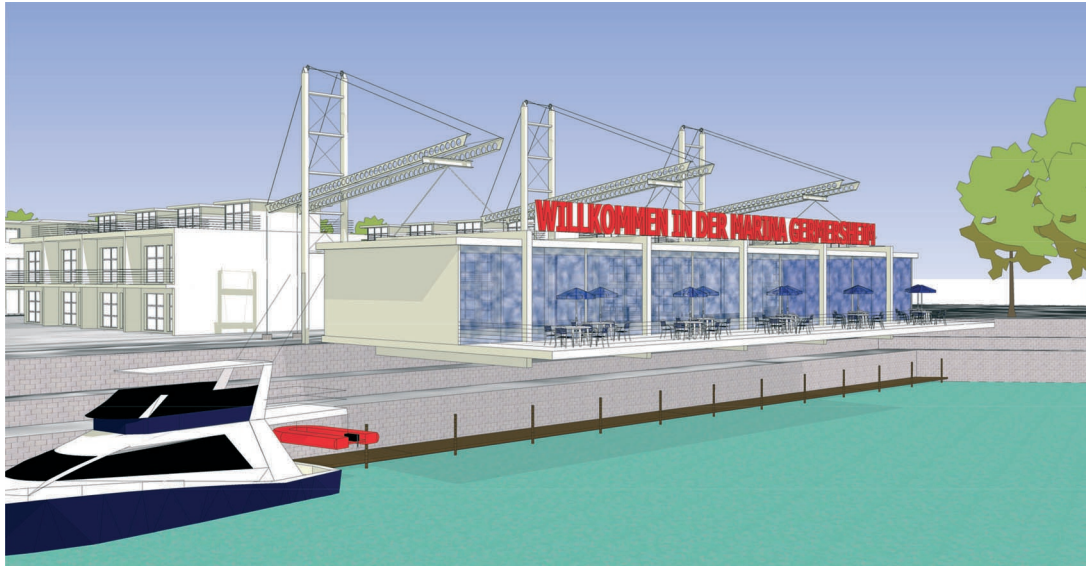
Tourist-Fisch-Farm



Im Europäischen Förderprojekt „Town-to-River-Link“ schlägt die Stadt Germersheim die Einrichtung einer „Tourist-Fish-Farm“ vor. Hier sollen interessierte Besucher mehr über Fische und Fischfang im Rhein erfahren. Wir schlagen vor, einzelne Themenbereiche in kleinen Pavillions - ähnlich den Trabocchi - vorzustellen.



Die Marina Germersheim



Unser Hafenspaziergang endet an der Hafeneinfahrt.

An dem spektakulär über dem Wasser hängenden Restaurant wird so schnell kein Skipper ohne Zwischenstopp vorbeikommen.

Willkommen in der Marina Germersheim !

Die Einfahrt



Die Werkgemeinschaft



Die Marina Germersheim

Idee, Konzept und Entwurf

Werkgemeinschaft Böhme Hilse
Diplomingenieure Freie Architekten und Stadtplaner
Grazer Strasse 22 70469 Stuttgart

Telefon 0711 - 98 175 0
www.boehme-hilse.de

Die Werkgemeinschaft Böhme Hilse wurde im Jahr 1985 gegründet. In den zweieinhalb Jahrzehnten des Bestehens haben wir vielfältige Aufgaben aus den unterschiedlichsten Bereichen des Bauens realisiert. Ein Schwerpunkt des Büros liegt u.a. auf dem Bereich der Revitalisierung aufgelassener Gewerbebrachen.

Verantwortlicher Partner und Autor der vorliegenden Studie ist

Norbert Böhme
Dipl.Ing. Freier Architekt

Studium an der Universität Stuttgart
Architektur und Städtebau
Diplom 1980 bei Prof. Dr. Jürgen Joedicke

seit 1983 eigenes Büro in Stuttgart

